

Решения по управлению отходами с точки зрения эффективной компании

Часть 1: раздельный сбор отходов



▶ LOBBE

КОНТАКТНОЕ ЛИЦО

Lobbe Umweltberatung GmbH
Iserlohn
Jochen Ebbing
Telefon: 02374 504 444
E-Mail: jochen.ebbing@lobbe.de

Lobbe Umwelt-Beratung GmbH
Iserlohn, Germany
Patric Huchtemeier
Mobile: +49 176 - 430 439 09
Mail: patric.huchtemeier@lobbe.de



19.03.2018



LOBBE

▶ DIENSTLEISTUNGEN

Обращение с отходами – Umgang mit Abfällen



LOBBE

▶ ОБРАЩЕНИЕ С ОТХОДАМИ – UMGANG MIT ABFÄLLEN

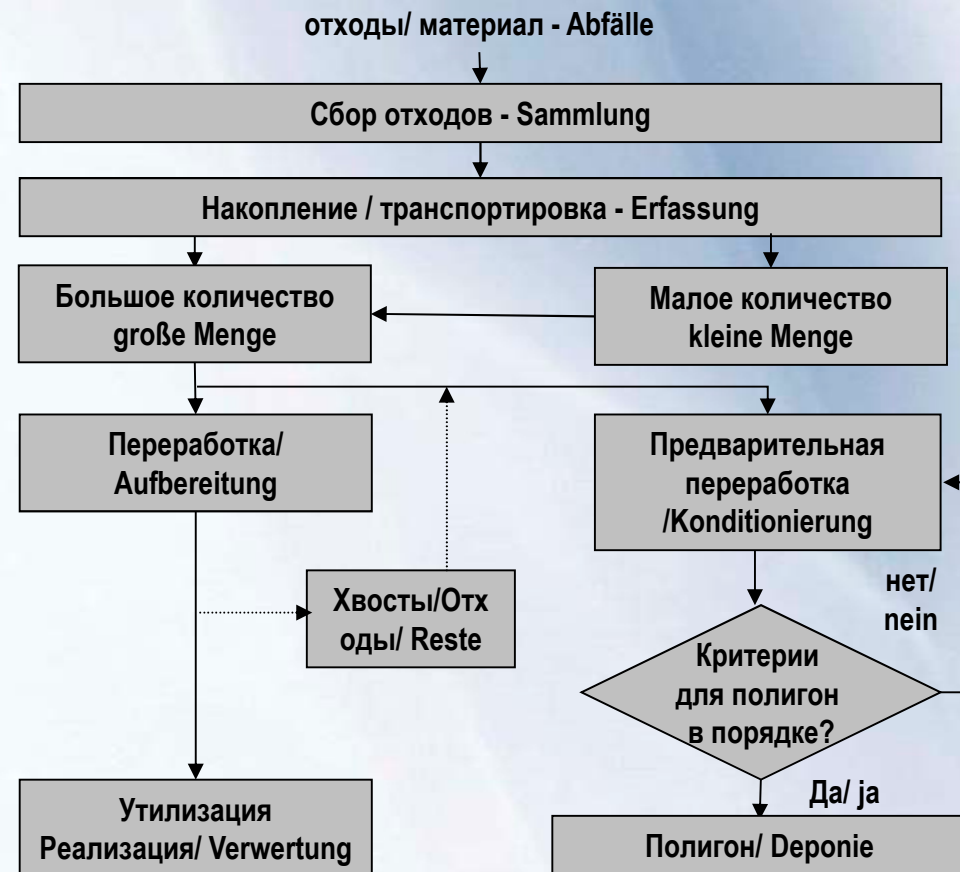
Упрощенная схема:

Связывание логистических и технических мероприятий

Обращение с отходами = утилизации и удаление

Vereinfachtes Schema:

Verknüpfung logistischer und technischer Maßnahmen für die Entsorgung = Verwertung + Beseitigung

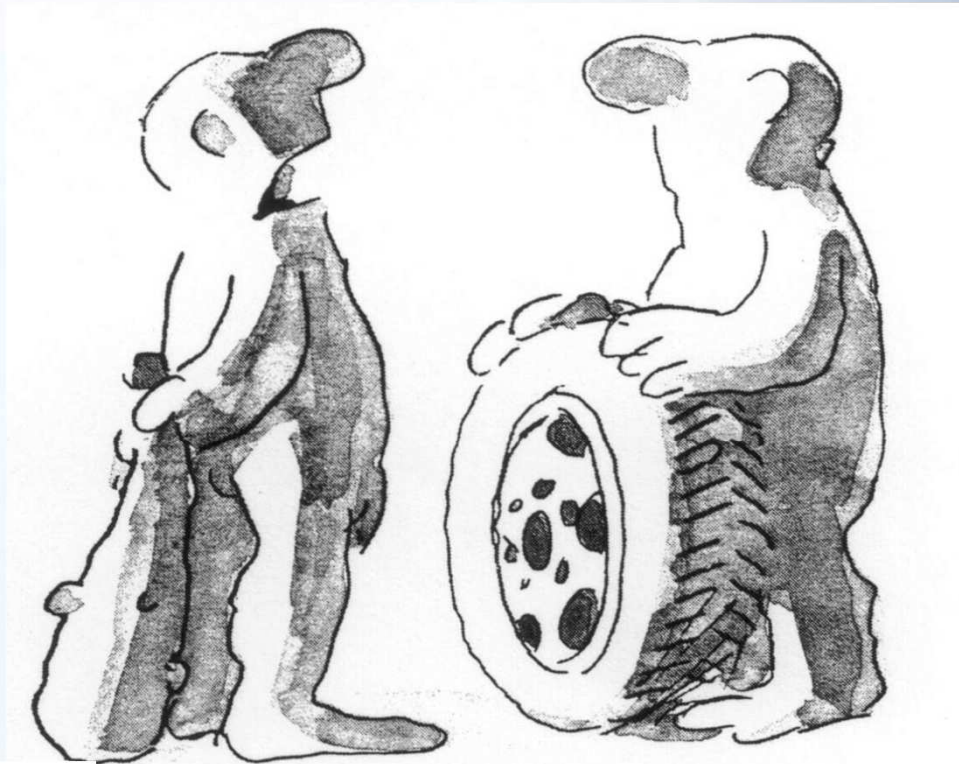


19.03.2018

LOBBE®

► UMGANG MIT ABFÄLLEN- ОБРАЩЕНИЕ С ОТХОДАМИ

Как это будет утилизировать позже?



WIE SOLL ES SPÄTER ENTSORGT WERDEN?



LOBBE

► UMGANG MIT ABFÄLLEN - ОБРАЩЕНИЕ С ОТХОДАМИ

Учёт и сбор ЛОГИСТИКА ОТХОДОВ



Erfassen von Abfällen - Logistik



19.03.2018



LOBBE

▶ UMGANG MIT ABFÄLLEN - ОБРАЩЕНИЕ С ОТХОДАМИ

Цепи логистики по обращению с отходами состоят из различных элементов
Die Logistikkette der Entsorgung besteht aus verschiedenen Gliedern:



учёт /
Erfassung

- контейнер
- Раздельный сбор



Сбор/ Sammlung

- транспортное средство
- расстояние перевозки



Переработка/
Behandlung

- Вторичное сырье
- обезвреживание



Transport/
транспорт

- Вторсырья
- хвосты



Verwertung/
Beseitigung
удаление/
Захоронение

- сжигания отходов
- полигон
- утилизация

Каждое звено в цепи зависит от других

Die Elemente beeinflussen sich gegenseitig



19.03.2018



LOBBE

▶ ABFALLERFASSUNG- УЧЁТ ОТХОДОВ

Учёт (сбор) отходов во всей системе играет центральную роль

- Раздельный сбор отходов
- Подходящие контейнеры (размер, частота сбора)
- Удобство для граждан

Тип учёта значительно определяет морфологию отходов для дальнейшей переработки

Der Erfassung von Abfällen kommt eine zentrale Rolle zu

- Getrennte Erfassung von Stoffen
- Geeignete Behälter (Größe, Abholung)
- Bürgerfreundlichkeit

Von der Art der Erfassung wird die Morphologie der Abfälle zur weiteren Behandlung wesentlich bestimmt



19.03.2018



LOBBE

▶ SAMMLUNG - СБОР

- Расстояние до домохозяйств
- Системы сбора (мешки, контейнеры)
- Транспортное средство
- Расстояние перевозки



- Holsysteme und Bringsysteme
- Systeme der Sammlung
- Fahrzeugsysteme
- Entfernung zur Verwertung



19.03.2018



LOBBE®

▶ EXKURS: ПОЛИТИЧЕСКИЕ РЕШЕНИЯ - POLITIK



„Die begrenzten Kapazitäten unserer natürlichen Ressourcen und die Verantwortung für nachfolgende Generationen verpflichten uns, sparsam und wirtschaftlich mit allen Rohstoffen umzugehen. Deshalb muß die bisherige Wegwerfmentalität durch eine moderne „Kreislaufwirtschaft“ ersetzt werden. Die Verantwortung für ein Produkt darf nicht mehr mit seiner Herstellung enden. Sie muß Gebrauch und umweltfreundliche Entsorgung, d. h. vor allem Wiederverwendung und Wiederverwertung mit beinhalten. So schließt sich der Kreis.“

Bundesumweltministerin Dr. Angela Merkel

Ограниченная ёмкость наших природных ресурсов и ответственность перед последующими поколениями обязывают нас перерабатывать все сырьевые ресурсы экономно и экономически эффективно. Поэтому нынешний «менталитет выбрасывания» должен быть заменен современной «циклической экономикой». Ответственность за продукт не должна заканчиваться его производством. Она должна включать в себя использование и экологически безопасную утилизацию, то есть повторное использование и рециркуляцию. Так замыкается круг.

Федеральный министр экологии д-р Ангела Меркель

**Вместо устранения отходов – их утилизация
Информационная брошюра Министерства экологии
Германии 1995 г.**



19.03.2018



LOBBE®

▶ ЗАЩИТА АТМОСФЕРЫ, ЗЕМЛИ, ВОДЫ И ПРИРОДНЫХ РЕСУРСОВ

Проблема/ Probleme:

Угроза существования человечества

Ограниченность ресурсов



19.03.2018



LOBBE

▶ ЗАЩИТА ПРИРОДНЫХ РЕСУРСОВ RESSOURCENSCHUTZ

Решения/ Problemlösung :

Циклическая экономика/ вторичное сырье / рекультивация старых отходов

Kreislaufwirtschaft und Entsorgungssicherheit, Ressourcennutzung / Sekundärrohstoffe / Altlastensanierung

Кто: Город и страна/ Stadt und Staat - международные решения



19.03.2018



LOBBE

▶ СПАСИБО ЗА ВНИМАНИЕ!

