



## Sammlung aus Städtereinigung und Entsorgung



## Fahrzeugsammlung

## Was ist die SASE?

Die Abkürzung SASE steht für „Sammlung aus Städtereinigung und Entsorgung. Die SASE gGmbH bildet eine neuartige Plattform für Begegnung zwischen Entsorgungsspezialisten, öffentlicher Verwaltung, Politik und Wissenschaft. Schulen, Bildungseinrichtungen sowie Besuchergruppen aus dem In- und Ausland können die umfangreichen Möglichkeiten zur Umweltbildung und Umwelterziehung nutzen. Die SASE dokumentiert in einer Dauerausstellung über 100 Jahre Geschichte der Stadtentwicklung, Städtereinigung und Abfallentsorgung.

Die Sammlung der SASE gGmbH umfasst:

- rund 50 Fahrzeuge von 1920 bis zur Gegenwart (Müllwagen, Kehrmaschinen, Streufahrzeuge, Kanalspülwagen, ...)
- über 200 Abfallbehälter
- ca. 100.000 Fotos und 1.000 historische Filme
- interaktive Funktionsmodelle (historische Küchen, Mülleimerschüttung, Abfallverdichtung, ...)
- Informationstafeln mit Bildern und Texten

Nach Absprache stehen die im Anhang gelisteten Objekte zur Miete zur Verfügung.

[Stand: März 2017]

Weitere Informationen dazu, finden Sie auf unserer Webseite unter [www.sase-iserlohn.de](http://www.sase-iserlohn.de)

## Kontakt:

SASE gGmbH  
Max-Planck-Str.11  
58638 Iserlohn

Dirk Wiegand  
Tel.: 02371/95399-11  
[wiegand@sase-iserlohn.de](mailto:wiegand@sase-iserlohn.de)

Stephan Mlodoch  
Tel.: 02371/95399-0  
[mlodoch@sase-iserlohn.de](mailto:mlodoch@sase-iserlohn.de)

## Müllsammelfahrzeuge



**Fahrzeugtyp:**

Kippkarre

**Baujahr:**

1920

**Zusatzinfo:**

Systemlose Ascheabfuhr im „Handbetrieb“



**Fahrzeugtyp:**

Anhängermüllwagen für  
Pferde- und Traktorenzug

**Baujahr:**

1930

**Hersteller:**

Fahrzeugfabrik Peter Bauer  
Köln

**Aufbau:**

-

**Zusatzinfo:**

Fahrbereit\*



**Fahrzeugtyp:**

Drehtrommelmüllwagen

**Baujahr:**

1935

**Fahrgestell:**

Mercedes-Benz LO 2000

**Aufbau:**

KUKA

**Zusatzinfo:**

Fahrbereit\*



**Fahrzeugtyp:**  
Drehtrommelmüllwagen  
**Baujahr:**  
1954  
**Fahrgestell:**  
Mercedes-Benz L 6600 M  
**Aufbau:**  
KUKA  
**Zusatzinfo:**  
Fahrbereit\*



**Fahrzeugtyp:**  
Schneckenmüllwagen  
**Baujahr:**  
1955  
**Fahrgestell:**  
Magirus-Deutz K 4500  
**Aufbau:**  
Fahrzeugbau Haller  
**Zusatzinfo:**  
Fahrbereit\*



**Fahrzeugtyp:**  
Schneckenmüllwagen  
**Baujahr:**  
1956  
**Fahrgestell:**  
Mercedes-Benz L 311 / 42  
**Aufbau:**  
Haller  
**Zusatzinfo:**  
Fahrbereit\*



**Fahrzeugtyp:**  
Stopfmüllwagen  
**Baujahr:**  
1960  
**Fahrgestell:**  
Saurer SV 2 C  
**Aufbau:**  
Ochsner S 0  
**Zusatzinfo:**  
Fahrbereit\*



**Fahrzeugtyp:**  
Drehtrommelmüllwagen  
**Baujahr:**  
1963  
**Fahrgestell:**  
Mercedes-Benz LK 911  
**Aufbau:**  
KUKA  
**Zusatzinfo:**  
Fahrbereit\*



**Fahrzeugtyp:**  
Spezial-Einachser-Müllwagen-  
Anhänger mit „Schnecke“  
**Baujahr:**  
1965  
**Hersteller:**  
Veybacher Fahrzeugfabrik,  
Jos. Böcker, Wisskirchen-  
Euskirchen  
**Zusatzinfo:**  
Fahrbereit\*



**Fahrzeugtyp:**  
Kran-Müllcontainer-Fahrzeug  
**Baujahr:**  
1970  
**Fahrgestell:**  
IFA W 50 L / L  
**Aufbau:**  
VEB Rationalisierung der  
ÖVW Dessau  
**Zusatzinfo:**  
Fahrbereit\*



**Fahrzeugtyp:**  
Pressmüllwagen  
**Baujahr:**  
1971  
**Fahrgestell:**  
FBW 50 U  
**Aufbau:**  
Ochsner KS II  
**Zusatzinfo:**  
Fahrbereit\*



**Fahrzeugtyp:**  
Abrollkipper  
**Baujahr:**  
1973  
**Fahrgestell:**  
Daimler-Benz 1113  
**Aufbau:**  
Ellermann, Delmenhorst  
**Zusatzinfo:**  
Fahrbereit\*



**Fahrzeugtyp:**  
Kipper-Container-Fahrzeug  
**Baujahr:**  
1976  
**Fahrgestell:**  
IFA W 50 L / K  
**Aufbau:**  
VEB Ratio Dessau  
**Zusatzinfo:**  
Fahrbereit\*



**Fahrzeugtyp:**  
Pressmüllwagen  
**Baujahr:**  
1989  
**Fahrgestell:**  
MAN 16.170  
**Aufbau:**  
NKT-Leichtmetallbau Lizenz  
Haller Typ M 11 S  
**Zusatzinfo:**  
Fahrbereit\*



**Fahrzeugtyp:**  
Logistiksystem RAILBOX  
MSTS-Waggon für  
Wechselcontainer  
**Baujahr:**  
-  
**Fahrgestell:**  
ABB Henschel / EDELHOFF  
**Aufbau:**  
ABB Henschel / EDELHOFF  
**Zusatzinfo:**  
Fahrbereit\*



**Fahrzeugtyp:**  
Front-Seitenlader MSTS  
Packer 1  
**Baujahr:**  
1991  
**Fahrgestell:**  
Mercedes-Benz LU 1720 4X2  
WDB 69900316575264  
**Aufbau:**  
MSTS  
**Zusatzinfo:**  
Fahrbereit\*



**Fahrzeugtyp:**  
Abfalltransportzug MSTS  
Multi-Lift Zugmaschine/  
Abrollkipper u. Anhänger  
**Baujahr:**  
1991  
**Fahrgestell:**  
Mercedes-Benz 1733  
**Aufbau:**  
Normann-Bock Hakenlift  
**Zusatzinfo:**  
Fahrbereit\*



**Fahrzeugtyp:**  
Seitenlader  
**Baujahr:**  
1994  
**Fahrgestell:**  
Mercedes-Benz 1820  
**Aufbau:**  
MSTS P III  
**Zusatzinfo:**  
Fahrbereit\*





**Fahrzeugtyp:**  
Frontlader  
**Baujahr:**  
1996  
**Fahrgestell:**  
MAN 26.232 E 85  
**Aufbau:**  
Roland Tankbau  
Typbezeichnung RCTS  
Recycling Container Transport  
System  
**Zusatzinfo:**



**Fahrzeugtyp:**  
Absetzkipper  
**Baujahr:**  
1997  
**Fahrgestell:**  
Multicar M26  
**Aufbau:**  
Georg GAK 224T  
**Zusatzinfo:**  
Fahrbereit\*



**Fahrzeugtyp:**  
Seitenlader  
**Baujahr:**  
1997  
**Fahrgestell:**  
VOLVO  
**Aufbau:**  
Heil Europe LTD.  
**Zusatzinfo:**  
Fahrbereit\*



**Fahrzeugtyp:**  
Seitenlader  
**Baujahr:**  
2002  
**Fahrgestell:**  
Mercedes-Benz Econic  
**Aufbau:**  
Haller Lotus-Seitenlader  
**Zusatzinfo:**  
Fahrbereit\*

## Straßenreinigungsfahrzeuge



**Fahrzeugtyp:**  
Dreirad-Kehrmaschine  
**Baujahr:**  
1934  
**Fahrgestell:**  
Krupp St 20 A  
**Aufbau:**  
Krupp  
**Zusatzinfo:**  
Fahrbereit\*



**Fahrzeugtyp:**  
Straßensprengwagen mit  
Schneepflug  
**Baujahr:**  
1939  
**Fahrgestell:**  
Krupp LD 6,5 N  
**Aufbau:**  
Hellmers  
Sprengaufbau/Schneepflug  
**Zusatzinfo:**  
Fahrbereit\*



**Fahrzeugtyp:**  
Straßenkehrmaschine  
**Baujahr:**  
1960  
**Fahrgestell:**  
Streicher  
**Aufbau:**  
Streicher  
**Zusatzinfo:**  
Fahrbereit\*



**Fahrzeugtyp:**  
Kehricht-Moped  
**Baujahr:**  
1962  
**Fahrgestell:**  
Franz Hößl, Nurnberg  
**Aufbau:**  
Franz Hößl, Typ Union  
**Zusatzinfo:**  
Fahrbereit\*



**Fahrzeugtyp:**  
Straßensprengwagen  
**Baujahr:**  
1962  
**Fahrgestell:**  
Saurer 6 C  
**Aufbau:**  
-  
**Zusatzinfo:**  
Fahrbereit\*



**Fahrzeugtyp:**  
Straßenkehrmaschine  
**Baujahr:**  
1976  
**Fahrgestell:**  
IFA W 50 L/RK  
**Aufbau:**  
-  
**Zusatzinfo:**  
Fahrbereit\*



**Fahrzeugtyp:**  
Kleinkehrmaschine  
**Baujahr:**  
1987  
**Hersteller:**  
Schörling M-TTV  
**Zusatzinfo:**  
Fahrbereit\*



**Fahrzeugtyp:**  
Kleinkehrmaschine  
**Baujahr:**  
1988  
**Hersteller:**  
Schörling BKF W  
**Zusatzinfo:**  
Fahrbereit\*

## Kanalreinigungsfahrzeuge



**Fahrzeugtyp:**  
Saugwagen  
**Baujahr:**  
1960  
**Fahrgestell:**  
Magirus-Deutz  
**Aufbau:**  
J. Stadler  
**Zusatzinfo:**  
Fahrbereit\*



**Fahrzeugtyp:**  
Hochdruck-Spül- und  
Saugwagen  
**Baujahr:**  
1963  
**Fahrgestell:**  
Mercedes-Benz 323  
**Aufbau:**  
Hellmers  
**Zusatzinfo:**  
Fahrbereit\*



**Fahrzeugtyp:**  
Saugwagen  
**Baujahr:**  
1976  
**Fahrgestell:**  
IFA W 50 L  
**Aufbau:**  
VEB Fortschritt  
Landmaschinen Elsterwerda /  
W 50 L7F  
**Zusatzinfo:**  
Fahrbereit\*



**Fahrzeugtyp:**  
Saugwagen-  
Sinkkastenreiniger  
**Baujahr:**  
1976  
**Fahrgestell:**  
Mercedes-Benz LKO 1113 B  
**Aufbau:**  
Gabler Bj. 1978  
**Zusatzinfo:**



**Fahrzeugtyp:**  
HD Spülwagen  
**Baujahr:**  
1978  
**Fahrgestell:**  
Mercedes-Benz LKO 911 B  
**Aufbau:**  
Eichhoff Bj. 1976  
**Zusatzinfo:**  
Fahrbereit\*

**Sonstiges**



**Fahrzeugtyp:**  
Planiermaschine  
**Baujahr:**  
1956  
**Hersteller:**  
Caterpillar D 9  
**Zusatzinfo:**  
Fahrbereit\*



**Fahrzeugtyp:**  
Kipper  
**Baujahr:**  
1956  
**Fahrgestell:**  
Daimler-Benz LK 312  
**Aufbau:**  
-  
**Zusatzinfo:**  
Fahrbereit\*

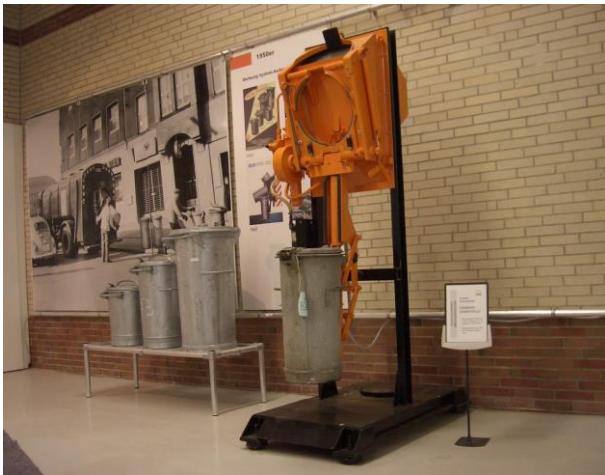


**Fahrzeugtyp:**  
Traktor  
**Baujahr:**  
1958  
**Fahrgestell:**  
Porsche-Diesel-Motorenbau,  
Porsche Standard 218  
**Zusatzinfo:**  
Fahrbereit\*





**Fahrzeugtyp:**  
Allradkipper  
**Baujahr:**  
1969  
**Fahrgestell:**  
Büssing BS 15 AK  
**Aufbau:**  
Meiller Kipper  
**Zusatzinfo:**  
Fahrbereit\*



**Gerätetyp:**  
Abfallsammlung, Schüttung,  
pneumatisch; für Ringeimer  
**Baujahr:**  
1974  
**Hersteller:**  
Zöller Typ MEHK 10300  
**Zusatzinfo:**  
-



**Fahrzeugtyp:**  
  
**Baujahr:**  
  
**Fahrgestell:**  
  
**Aufbau:**  
  
**Zusatzinfo:**  
-



**Gerätetyp:**  
Kombischüttung  
**Baujahr:**

**Hersteller:**  
Zöllner  
**Zusatzinfo:**  
-

- a) \* fahrbereit i.S.v. funktionstüchtig d.h. nicht alle Fahrzeuge können auf der eigenen Achse überführt werden.
- b) Auf Wunsch, können wir Ihnen Fachpersonal zur Bedienung zur Verfügung stellen, ebenfalls können wir den Transport arrangieren. Des Weiteren bietet Ihnen die SASE eine technisch-historische Beratung an.
- c) Die SASE verfügt darüber hinaus über Fotos und Filmaufnahmen der Geräte im Einsatz. Zum Portfolio gehören ebenfalls, historische Mülltonnen, Abfallsammelgeräte, Kanaldienstgeräte, Saugschläuche, etc.